



Wifi password
"rendox32"

T'RENDEUX

TOUJOURS HEUREUX @ 32

WWW.32DRINKSANDBITES.BE

OUR SPECIALS

SOFTS

| | |
|------------------------|-----|
| Coca-Coca zero | 2,7 |
| Fanta-Sprite | 2,7 |
| Gini | 3,2 |
| Liégeois | 3 |
| Eau plat-petillante | 2,7 |
| * 0,5l | 4,2 |
| * 1 l | 7 |
| Ice tea | 2,7 |
| Ice tea green | 2,7 |
| Schweppes tonic | 2,7 |
| Schweppes agrum | 2,7 |
| Schweppes pink | 3,2 |
| Fever Tree Elderflower | 3 |
| Canada Dry | 3 |
| Appletiser | 3 |
| Looza Orange | 2,7 |
| Looza Pomme | 2,7 |
| Looza Pomme Cerise | 2,7 |
| Eskimo | 4,5 |
| (tonic-pamplemousse) | |
| Chinois | 4,5 |
| (tonic-jus d'orange) | |

LES MOCKTAILS

| | |
|----------------------------------|---|
| Cool 32 | 8 |
| (gingembre/jus de pomme/romarin) | |
| Virgin Mojito | 8 |
| No-Perol Spritz | 8 |
| Virgin Pisang | 8 |
| Nona Gin | 8 |

25 cl

BIERES AU FUT

| |
|---------------------------|
| Jupiler..... 3 |
| La Chouffe Blonde 8%....4 |
| Lupulus Triple 8,5%....4 |

Demandez nos bières du mois

EN BOUTEILLE

| |
|-------------------------------------|
| Lefte Blonde-Brune 6,5%....4,2 |
| Duvel 8,5%....4,2 |
| Westmalle Triple 9,5%....4,5 |
| Tripel Karmeliet 8,4%....4,5 |
| Chimay Bleue 9%....4,9 |
| Mc Chouffe-Chouffe Cherry 8%....4,5 |
| Orval 6,2%....4,9 |
| Rochefort 8 - 9,6%....4,5 |
| Rochefort 10 - 11,3%....4,9 |

33 cl

| |
|---------------------------------------|
| Jupiler..... 3,5 - Jupiler 0,5l...4,5 |
| La Chouffe Blonde 8%....4,2 |
| Lupulus Triple 8,5%....4,2 |
| St. Bernardus Triple 8%....4,2 |
| St. Bernardus Prior 8%....4,2 |

| |
|---------------------------------|
| Omer 8%... 4,5 |
| Kriek Liefmans 6%....3 |
| Victoria 8,5%...4,5 |
| St.Bernardus Abt 12 - 10%...4,9 |
| Patattekop Blonde 6,6%...4,5 |
| Patattekop Triple 10,8%...5 |
| Carlsberg-Carlsberg 0%...3 |
| Chouffe Blonde 0%...3 |

LES COCKTAILS

| |
|--|
| <i>Hot Passion (wodka, lime, fruit de passion)</i> |
| <i>Mojito (rum, lime, mint)</i> |
| <i>Sex in the Woods (wodka, grénadine, orange)</i> |
| <i>Bonbini (blue curaçao, rum brun, ananas)</i> |
| <i>Martini Royal (martini blanc, cava, mint)</i> |
| <i>Negroni (campari, martini rouge, gin)</i> |
| <i>Blue Lagoon (gin, blue curaçao, lime)</i> |

10

FINGERFOODS

| | |
|--------------------------------|-----|
| Portion olives | 3 |
| Fromage | 4,5 |
| Salami | 4,5 |
| Portion Mixed (salami-fromage) | 5 |
| Plateau Jambon d'Ardennes. | 6,5 |
| Plateau Jambon Serrano | 9 |
| Bitterballen & moutarde | 8 |
| Partymix & pili pili | 8 |
| Calamars & tartare maison | 8 |
| Mini loempia & sweet chili | 8 |

LES APEROS

| | |
|---------------------------|-----|
| Le Gigi (gini-cointreau) | 9 |
| Aperol Spritz | 9 |
| Martini Rouge-Blanc | 5,5 |
| Porte Rouge-Blanc | 5,5 |
| Sherry Dry | 5,5 |
| Pineau des Charentes | 5,5 |
| Campari Soda-Tonic-Orange | 7,5 |
| Pisang Orange | 7,5 |
| Safari Orange | 7,5 |
| Kirr Vin Blanc | 6 |
| Kirr Royal | 8 |
| Cava | 7 |
| Ricard | 5,5 |
| Picon Vin Blanc | 7,5 |
| Picon Bière | 7 |
| Picon Royal (cava) | 8 |
| Picon de Luxe (cointreau) | 9 |

| | |
|---------------------------------|-----|
| APERRO 32 | 10 |
| (gin-cava-granny smith-basilic) | |
| LA 32 TRIPLE 8%..... | 4,7 |

LES GINS

| | |
|-------------------------|---|
| Gin Gordon | 8 |
| Gin Gordon Pink | 8 |
| Gin Bombay Sapphire.... | 8 |
| Gin Mare..... | 9 |
| Gin Hendrickx..... | 9 |
| Gin Lupulus..... | 9 |

Supp. Schweppes tonic, Pink Tonic, Fevertree Elderflower

VIN MAISON

| |
|-----------------------------|
| Blanc - Côtes de Gascogne |
| Rouge - Côtes du Roussillon |
| Rosé - Pays d'Oc |

4

| |
|------------|
| 1/4 L - 7 |
| 1/2 L - 13 |
| 1L - 20 |

Demandez notre carte des vins

POUSSE-CAFE

8

| |
|---|
| <i>J&B Whiskey - Bisquit Cognac - Poire</i> |
| <i>Williams - Calvados - Amaretto - Baileys -</i> |
| <i>Batida de Coco - Limoncello - Liqueur 43 -</i> |
| <i>Cointreau - Grand Marnier - Jack Daniels -</i> |
| <i>Bacardi rum - Smirnoff Wodka - Sambucca</i> |

T'RENDEUX

Pause cuisine - 15:00- 17:00



Avant de commencer !!! ...1 addition/payment par table - plus de 5 personnes, max. 4 plats



A PARTAGER



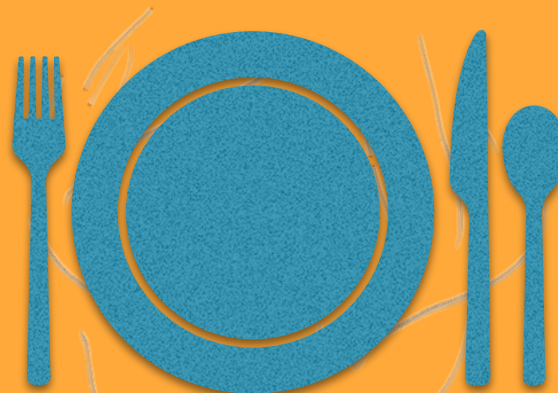
LES PLANCHES D'APERÔ 32

| | |
|---------------------------|----|
| Apéro Mix pour 2 | 10 |
| Apéro Chique pour 4..... | 17 |
| Apéro Suprême pour 6..... | 25 |
| Apéro Hot & Cold..... | 18 |

CROQUES

Jusqu'à 15 h

| | |
|-------------------|-----|
| Croque Monsieur | 8 |
| Croque Madame | 8,5 |
| Croque Bolognaise | 9 |
| Croque Végé | 8 |



SALADES

Nothing 2 loose

Fromage de chèvre-lardons-miel-pomme-noix 18

Salade 32

Pain d'épice-fromage de chèvre-confiture airelle 19

Lost in Paradise

Scampi-pomme-sauce curry chaude 21

Spicy Bangkok

Poulet-scampi-coriandre-menthe-cajou 21

Sunny Chicken

Blanc de poulet-ananas-herbes poulet 19

Greek Summer

Calamares-feta-olives 20

Little Mermaid

Saumon fumé-crevettes-safran 21

PLATS

Le Classic 32-Burger & frites (Angus) 21

Croquettes au fromage & frites 17

Croquettes aux crevettes & frites 24

Carpaccio de boeuf XXL & frites parmesan, mayo truffes 22

Mexican Chili Con Carne (nachos-coriandre) 19

Steak Irish Hereford & frites 26

sauce champignons/poivre/béarnaise/roquefort/choron

Steak Angus Beef* & frites *(servi bleu/saignant) 27

sauce champignons/poivre/béarnaise/roquefort/choron

Scampi, frites & salade 24

ail/curry/diabolique/thaï

Truite Ardennaise & frites (thym, citron & lardons) 21

Steak Tartare & frites (non préparé) 22

Ter & Mer* (Angus Beef, scampi, sauce choron) 26

*servi saignant

ENTRÉES

Croquettes au fromage 13

Croquettes aux crevettes 18

Duo croquettes 17

Trilogie de jambon 13

Toast saumon 13

Carpaccio de boeuf 13

PÂTES

Spaghetti Bolognaise 13

Spaghetti Bolzano (bolognaise & sauce fromage) 14

Spaghetti 4-fromages 14

32



Demandez notre carte
café, thés et desserts